

Manuel d'Utilisation du site : e-bourse

SOMMAIRE

- I. CONNEXION AU SITE WEB
- II. INSCRIPTION AU SIMULATEUR
- III. IDENTIFICATION
- IV. LE FONCTIONNEMENT DE LA PLATEFORME E-BOURSE
- V. INSCRIPTION AU CHAMPIONNAT DE LA BOURSE

Ce manuel d'utilisation sera votre feuille de route pour comprendre notre jeu boursier « *Le Championnat de la Bourse* » En vous expliquant l'ensemble de ses fonctionnalités.

I. Connexion au site web

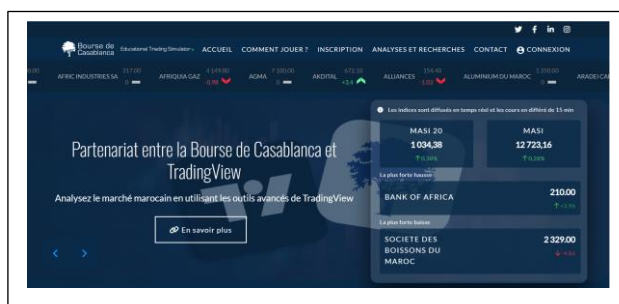
Pour vous connecter au site web du Championnat de la Bourse rendez-vous sur la page suivante : www.e-bourse.ma (Une page s'ouvrira qui ressemble à l'aperçu à droite.)

II. Inscription au jeu

Afin de vous s'inscrire, allez dans le menu en haut de l'écran qui contient plusieurs rubriques. Lorsque vous cliquez sur le lien **INSCRIPTION**, (étape 1), un menu principal avec les divers paramètres s'affiche. Si vous êtes intéressés par le jeu, il suffit de remplir le formulaire (étape 2), puis cliquez sur le bouton valider.

(Les champs marqués avec * sont obligatoires)

Etape 1 :



Etape 2 :

Inscription


Votre adresse de courriel *

Nom d'utilisateur *

Nom *

Prénom *

Numéro de GSM *

Etablissements * 

J'ai lu et j'accepte les conditions générales d'utilisation, notamment la mention relative à la protection des données personnelles *

4 + 1 =

Trouvez la solution de ce problème mathématique simple et saisissez le résultat. Par exemple, pour 1 + 3, saisissez 4.

En cliquant sur le bouton Valider, vous indiquez avoir pris connaissance et accepté sans aucune réserve le [règlement du Jeu du Championnat de la bourse](#).

Créer un compte

Conseil et initiation à la bourse de Casablanca

Pour faciliter vos premiers pas sur le marché boursier marocain, nous vous proposons des fiches thématiques exhaustives, couvrant les notions fondamentales nécessaires à une compréhension approfondie.

Afin de vous aider à débiter en Bourse, nous mettons à votre disposition des fiches thématiques reprenant les principales notions de base qui régissent le marché boursier marocain.

Pour une exploration plus approfondie, nous vous invitons à visiter le site de l'École de la Bourse. Vous y trouverez une source d'informations riche pour affiner vos connaissances et parfaire votre compréhension des mécanismes boursiers.

Règlement du jeu du Championnat de la Bourse

Bienvenue à la section téléchargements. Vous pouvez télécharger le règlement du Jeu des "Champions de la Bourse" en format Adobe PDF.

Cliquez [ici](#) pour télécharger l'intégralité des [Règles du Jeu du CDB](#), en un seul fichier PDF.

Vous pouvez également télécharger le [manuel utilisateur des Champions de la Bourse](#).

III. Identification

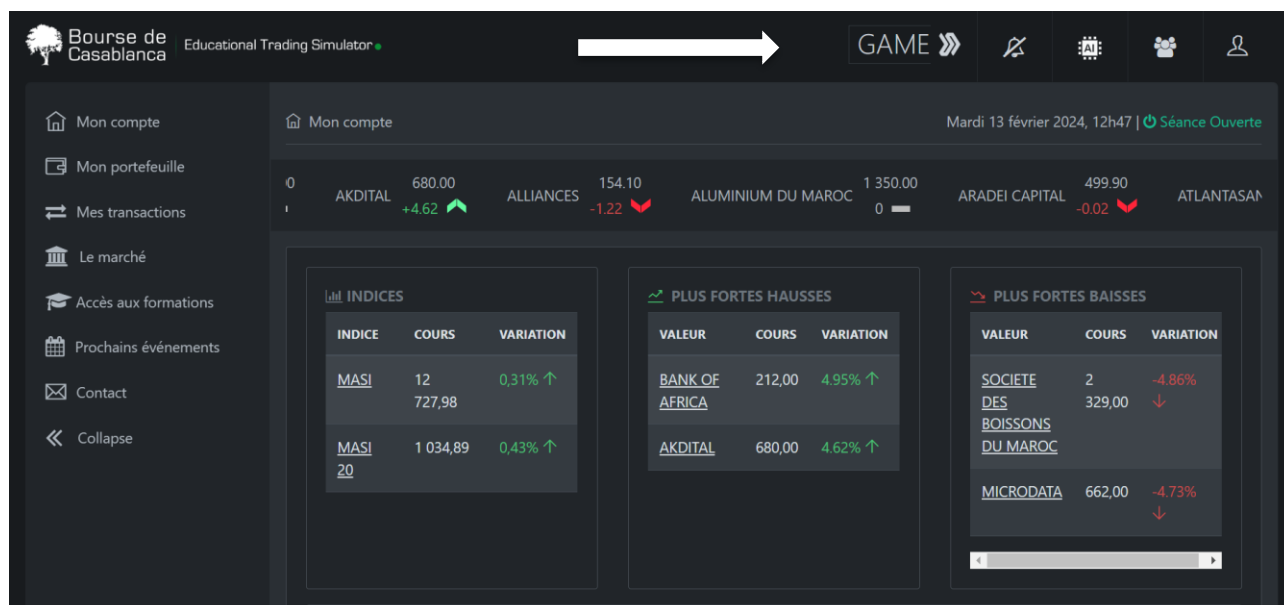
Une fois inscrit, le nom d'utilisateur et le mot de passe vous seront transmis dans votre boîte mail, ainsi que les instructions comment vous connecter. Ensuite, pour accéder au site du jeu, il suffit de s'identifier à partir du Bloc d'identification 'CONNEXION' (étape 1). Ainsi, le site vous demande de saisir votre nom d'utilisateur et votre mot de passe (étape 2), puis vous cliquez sur le bouton « **Se connecter** ».

The image shows a login interface with a dark blue background. At the top, the text 'Se connecter' is displayed in a large, light-colored font. Below this, there are two input fields: the first contains the text 'webmaster' and the second contains a series of dots representing a password. A dark blue button with the text 'Se connecter' is positioned below the input fields. At the bottom of the form, there are two links: 'Mot de passe oublié ?' and 'S'inscrire maintenant', both in a light blue color.

- Le lien **INSCRIPTION** permet d'aller à la page d'inscription du site e-bourse pour accéder au jeu du championnat de la Bourse et au Simulateur.
- Le lien **MOT DE PASSE PERDU ?** Permet d'aller à la page de récupération du mot de passe si vous l'avez oublié ou perdu.

Le fonctionnement de la plateforme e-bourse :

Une fois connecté sur la plateforme, nous accédons directement au simulateur e-bourse, qui permet à chaque étudiant de gérer son portefeuille virtuel et ses placements en bourse comme bon lui semble.



Le mode jeu : permet à l'utilisateur d'accéder au groupe du « **Tournoi Inter Ecoles et Université - Edition 2024** » sans pour autant réinitialiser son portefeuille de simulation.

NB : la période du jeu s'étale sur 4 semaine.

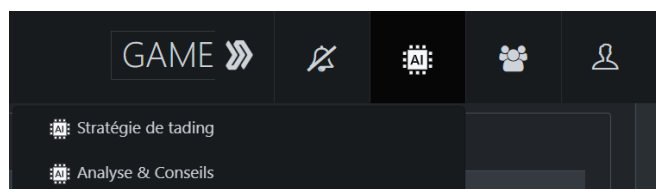
Une fois le jeux fini, l'utilisateur pourra continuer à faire du trading et de la gestion de portefeuille sur le simulateur.



Icone de notification.



Icone qui permet à l'utilisateur d'accéder à l'intelligence artificielle :

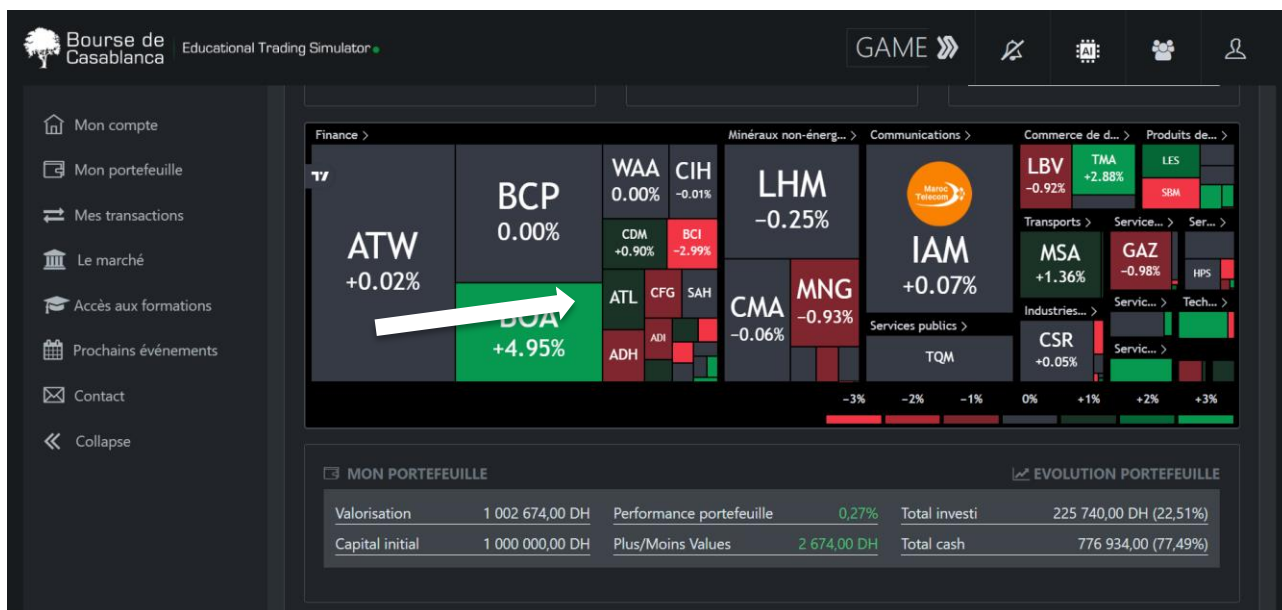


- Stratégie de trading
- Analyse & conseils

NB : l'utilisateur n'a le droit d'utiliser l'AI que 5 fois par jour.



- Permet à l'utilisateur de modifier les informations de son compte et de se déconnecter.



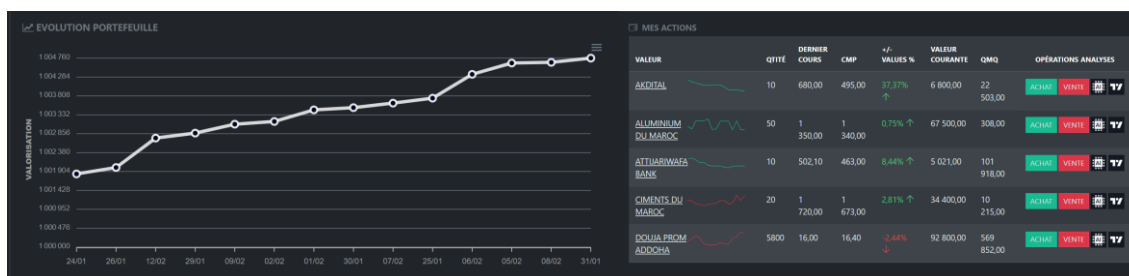
Nous retrouvons aussi sur la page d'accueil : la **HEATMAP** qui est une représentation graphique des données statistiques associée à un nuancier de couleur.

La couleur verte = la valeur est en hausse

La couleur rouge = la valeur est en baisse

Nous retrouvons aussi le portefeuille de l'utilisateur à savoir, le montant investi, la plus-value ou la moins-value, la performance du portefeuille...

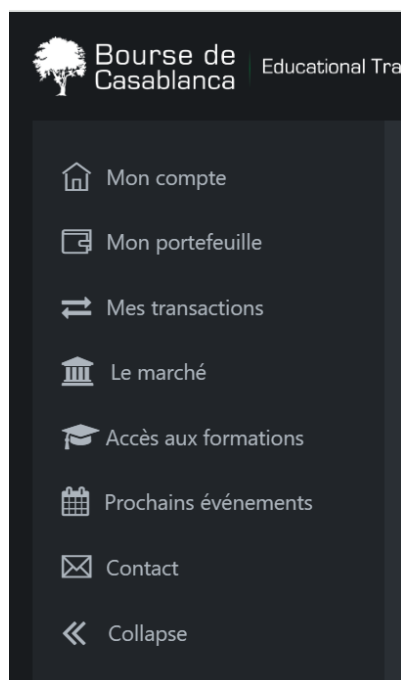
Nous retrouvons aussi l'évolution graphique du portefeuille et aussi les actions qui constituent le portefeuille :



La page d'accueil affiche aussi :

- Le ticker.
- La variation des indices.
- La plus forte hausse et la plus forte baisse.
- La date du jour et l'heure du système.
- L'état de la séance du marché : **ouverte** ou **clôturée**

2 - Le menu :



- **Mon compte** : affiche toutes les informations citées au-dessus.
- **Mon portefeuille** : affiche une page listant toutes les actions en possession du joueur.
- **Mes transactions** : affiche l'historique des transactions qui sont en cours d'exécution mais aussi l'historique des transactions. (L'historique des ordres annulés, l'historique des ordres rejetés, l'historique des ordres de régularisation et l'historique des transactions par valeur)
- **Le marché** : affiche toutes les valeurs des sociétés cotées à la Bourse de Casablanca en temps réel.
- **Accès aux formations** : redirige automatiquement vers le site de l'École de la Bourse.
- **Prochains événements** : affiche les événements futur lié à l'activité de l'Ecole de la Bourse de Casablanca
- **Contact** : permet à l'utilisateurs de prendre contact avec l'Ecole de la Bourse.

Le marché :

La page marché se constitue de toutes les valeurs cotées à la Bourse de Casablanca quels que soient leurs modes de cotation : fixing ou continu.

TOUTES LES ACTIONS												Rechercher...	
VALEUR		COURS CLÔTURE	DERNIER COURS	+HAUT COURS	+BAS COURS	VARIATION	DERNIÈRE TRANSACTION	VOLUME	QUANTITÉ ÉCHANGÉE	QMQ	OPÉRATIONS	ANALYSES	
AFMA		1 200,00	1 200,00	1200	1200	0%	13/02/2024 - 12h51	14 400	12	351	ACHAT VENTE		
AFRIC INDUSTRIES SA		317,00	317,00	317	317	0%	13/02/2024 - 13h13	24 092	76	429	ACHAT VENTE		
AFRIQUIA GAZ		4 190,00	4 150,00	4150	4120	-0.95%↓	13/02/2024 - 13h22	37 229	9	1 258	ACHAT VENTE		
AGMA (Fixing)		7 100,00	7 100,00	-	-	-	12/02/2024 - 14h31	0,00	0	392	ACHAT VENTE		
AKDITAL		650,00	685,00	689.9	656.5	5.38%↑	13/02/2024 - 15h18	31 601 645	46 487	22 503	ACHAT VENTE		
ALLIANCES		156,00	154,10	156	154.1	-1.22%↓	13/02/2024 - 14h54	2 691 825	17 433	87 734	ACHAT VENTE		

La page « Marché » nous affiche plusieurs données importantes telles que : le dernier cours, le cours le plus hauts, le cours le plus bas ...



La case AI, nous permet d'avoir une analyse détaillée sur l'évolution du prix de l'action.



La Case TV, nous permet d'accéder au widget de TradingView qui sont sous forme de graphe en chandelier japonais et qui permettent aux utilisateurs de pouvoir faire une analyse technique avec tous les indicateurs dont ils auront besoin. (RSI, MACD, MOYENNE MOBILE...)



L'utilisateur pourra jouir de toutes les fonctionnalités de TradingView. (Indicateurs, Traçage des zones de support et de résistance, écriture de note sur le graphe...)

Nous remarquons aussi la présence de la case « Achat » & « Vente ». C'est cette case qui nous permet d'introduire notre ordre d'achat ou de vente sur la plateforme. En appuyant sur l'une de ses cases, nous sommes redirigés vers la passation de l'ordre :

ARADEI CAPITAL (CONSULTER LA FICHE DE LA VALEUR) ARADEI CAPITAL

DERNIER COURS	498,00 DH	COURS D'OUVERTURE	499,90 DH
COURS DE CLÔTURE	500,00 DH	VARIATION	-0,4%
PLUS HAUT DU JOUR	499,90	PLUS BAS DU JOUR	498,00
DERNIÈRE TRANSACTION	13/02/2024 - 15h12	VOLUME	37 379 DH
QMQ DE LA VALEUR	9 117	QUANTITÉ ÉCHANGÉE	75
DATE DE DÉTACHEMENT	01/06/2023	MONTANT DU DIVIDENDE	19

Sens de l'ordre
 ACHAT

Type d'ordre
 Prix du marché

La recevabilité d'un ordre n'est valable que s'il comporte toutes **les mentions nécessaires** :

- le sens de l'opération (achat ou vente),
- le nom de la valeur,
- le type d'ordre (prix du marché, prix limité)
- la quantité de titres concernés (dans la limite fixée par le jeu)
- la durée de validité.

Pour modifier ou annuler votre ordre de bourse, vous allez devoir vous rendre sur « Mes transactions » et vous allez trouver vos ordres de bourse qui n'ont pas encore été traités. Vous pourrez ainsi modifier l'ordre (à savoir modifier le prix, la quantité...) mais aussi de pouvoir l'annuler.

MES TRANSACTIONS EN COURS									
VALEUR	QTE	SENS	TYPE D'ORDRE	COURS	MONTANT ESTIMÉ	DATE SAISIE DE L'ORDRE	DATE LIMITE	STATUT	OPÉRATIONS
BANK OF AFRICA	10	ACHAT	P.L	175,00	1 763,48	03/01/2024 - 12h01	31/12/2024		MODIFIER ANNULER

Vous pouvez consulter la fiche de chaque valeur cotée à la Bourse de Casablanca.

En appuyant sur « **Consulter la fiche valeur** » qui redirige les utilisateurs vers le site de la Bourse de Casablanca où ils pourront trouver toutes les données relatives à la société souhaitée.

ARADEI CAPITAL

[Télécharger la fiche](#)

Informations sur l'instrument

Informations sur l'émetteur

Informations sur l'instrument

Données de la séance

Données historiques

Avis de l'instrument

Historique

Informations sur l'instrument

ISIN	MA0000012460
Ticker	ARD
Secteur	Sociétés de placement immobilier
Date introduction	14/12/2020
Nombre de titres	11 213 964
Valeur nominale	100,00
Cycle de négociation	Groupe 1
Devise de cotation	Dirham marocain

[↑](#)

Inscription au Championnat de la Bourse :

1. Adhérer au groupe : « Tournoi Inter Ecoles et Université - Edition 2024 »



Pour faire partie du groupe « **Tournoi Inter Ecoles et Université - Edition 2024** », il suffit d'accéder à son compte puis cliquer sur la case encadrée en rouge « **Rejoindre le championnat de la Bourse, cliquer sur le groupe à rejoindre et renseigner le code du groupe puis de cliquer sur rejoindre** », (Le code relatif au groupe du Championnat de la Bourse sera communiqué aux universités & écoles avant le début de la compétition.)

